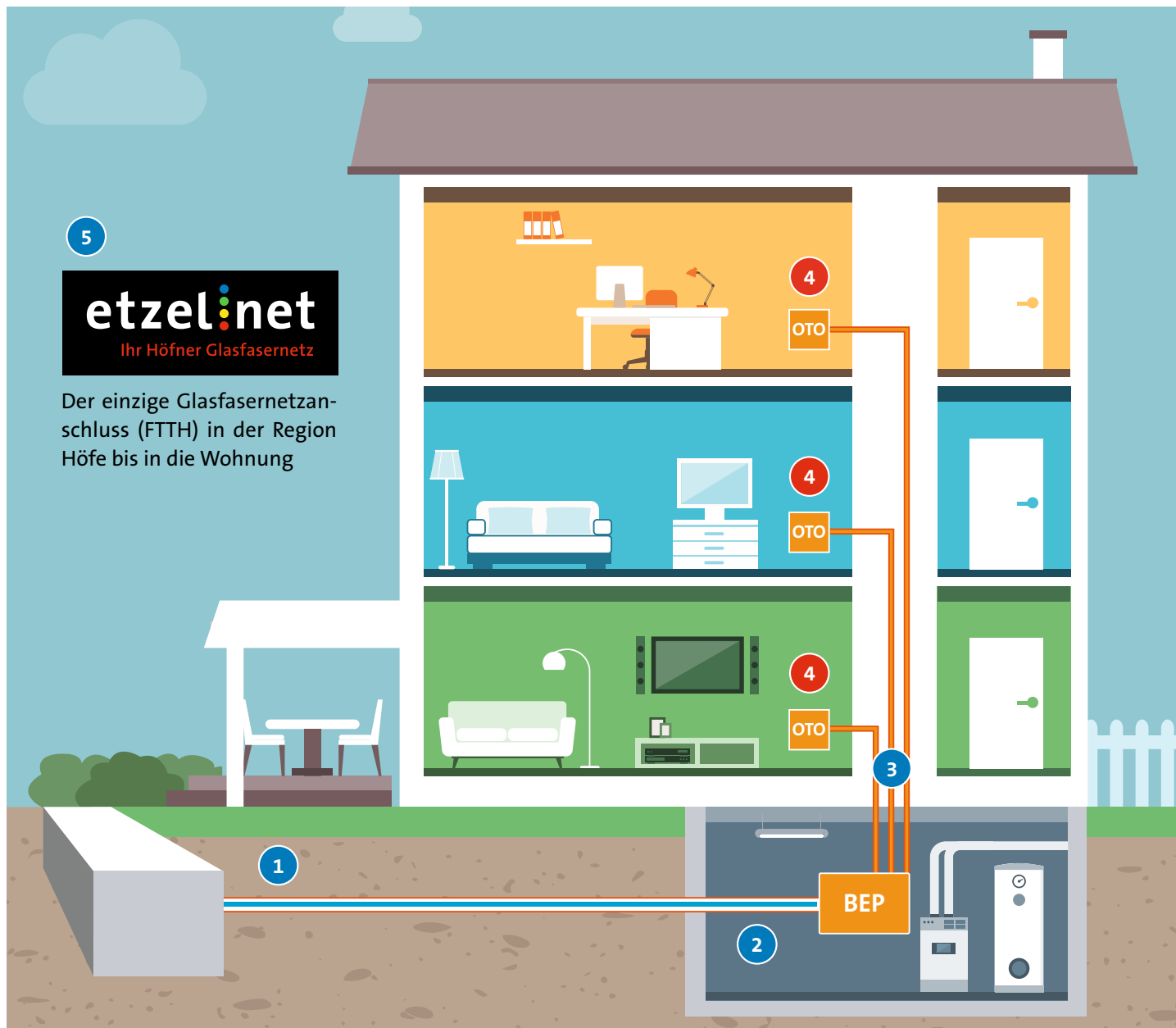


Information zur Gebäudeerschliessung mit Ihrem Höfner Glasfasernetz



5



Der einzige Glasfasernetzanschluss (FTTH) in der Region Höfe bis in die Wohnung

Schritte	Beschreibung	Firma
1	Beginn der Tiefbauarbeiten – falls notwendig werden punktuell Werklöcher ausgehoben und die Rohranlage angepasst, damit das Glasfaserkabel bis in das Gebäude gezogen werden kann.	Arnold AG
2	Der Hausanschlusskasten BEP (Building Entry Point) wird montiert und das Glasfaserkabel in das Gebäude geführt. Für den Zutritt ins Gebäude werden Sie oder die Liegenschaftsverwaltung frühzeitig von der Firma Arnold AG kontaktiert.	Arnold AG
3	Parallel werden die Glasfaserkabel wenn möglich durch bestehende Rohranlagen in Ihre Wohnung gezogen. In Einzelfällen kann auch eine Aufputz-Installation notwendig sein.	Universal Elektrik AG
4	Die Glasfasersteckdose (OTO) wird in Ihrer Wohnung installiert. WICHTIG: Sie erhalten vorab von Universal Elektrik AG ein Avisierungsschreiben mit dem geplanten Installationsdatum. Wir bitten Sie, sich dieses Datum unbedingt zu reservieren. Kann dieser Termin nicht eingehalten werden, muss zwingend ein neuer Termin mit Universal Elektrik AG unter der Telefonnummer 055 415 31 18 oder per E-Mail an hoefe@universal-elektrik.ch vereinbart werden.	Universal Elektrik AG
5	Die Installation wird gemessen und abgeschlossen. Jetzt ist Ihr Glasfaseranschluss bereit für die etzeln.net-Produkte Internet, TV und Telefon digital. Mehr Informationen auf: etzeln.net.ch.	EW Höfe AG